

# La retraite progressive : comment ça marche ?



La retraite progressive est un dispositif d'aménagement de fin de carrière, pour un passage à la retraite en douceur.

## LES AVANTAGES



**Travailler à temps partiel** tout en percevant une partie de sa future retraite.

**Continuer à acquérir des trimestres d'assurance et des points Agirc-Arrco** pour la retraite définitive.

**Les nouveaux droits acquis sont retenus** pour le calcul de la retraite définitive.

## LES CONDITIONS

**Avoir au moins 60 ans**

**Cumuler 150 trimestres**, tous régimes confondus

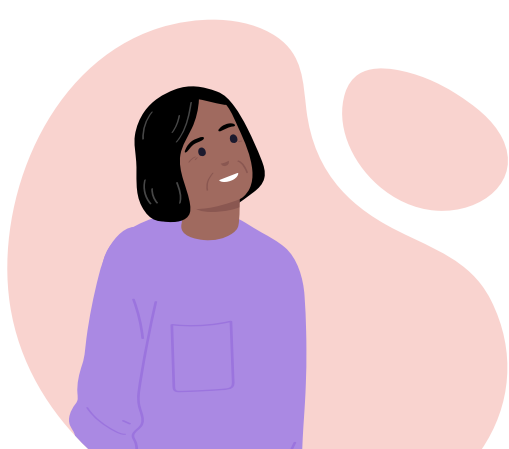
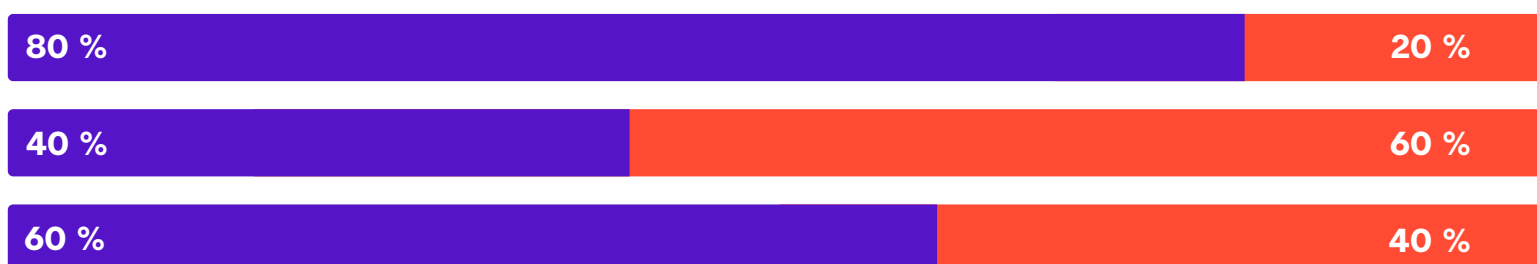
**Avoir une durée de travail comprise entre 40 et 80%** de la durée légale



## LE MODE DE CALCUL

$$\text{\% retraite payée} = 100\% \text{ retraite} - \text{\% temps partiel ou réduit}$$

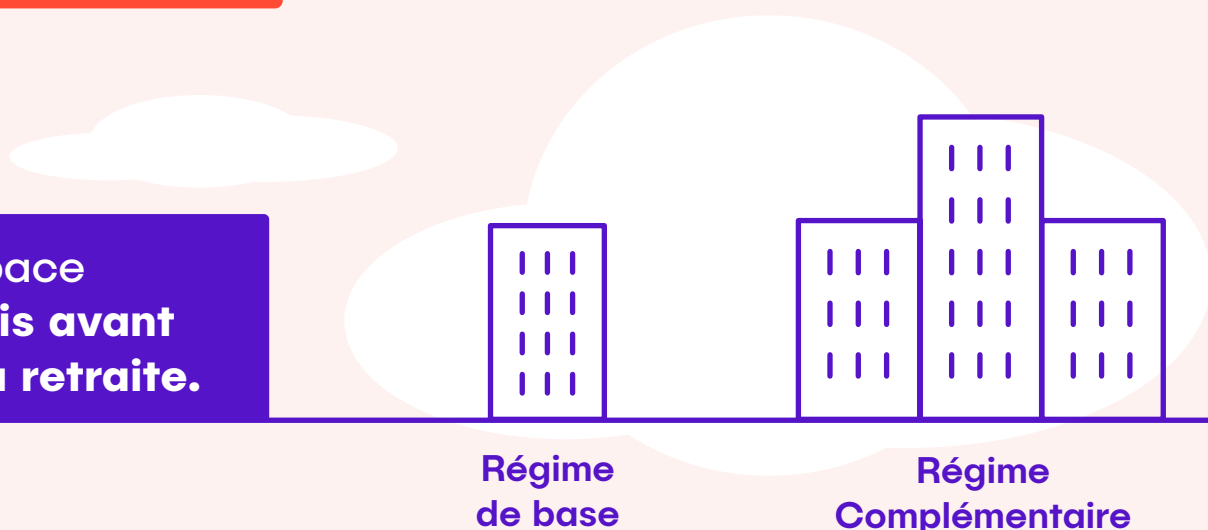
■ Travail à temps partiel ■ Part de retraite payée



**La retraite progressive est calculée**, à titre provisoire, sur la base des droits acquis au moment du démarrage du dispositif.

## COMMENT LA DEMANDER ?

Rendez-vous dans votre espace personnel Agirc-Arrco, **5 mois avant la date de votre départ à la retraite.**



**Pour bénéficier de la totalité de ses droits, il faut faire une demande de retraite définitive.**

